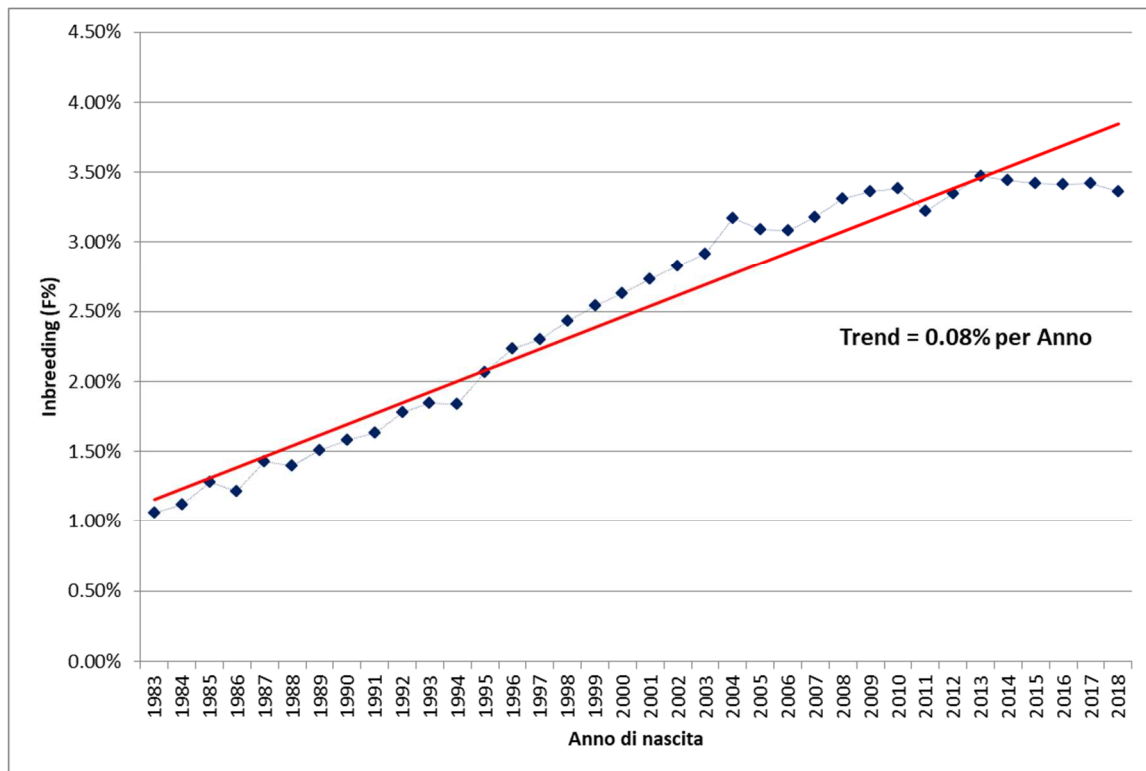
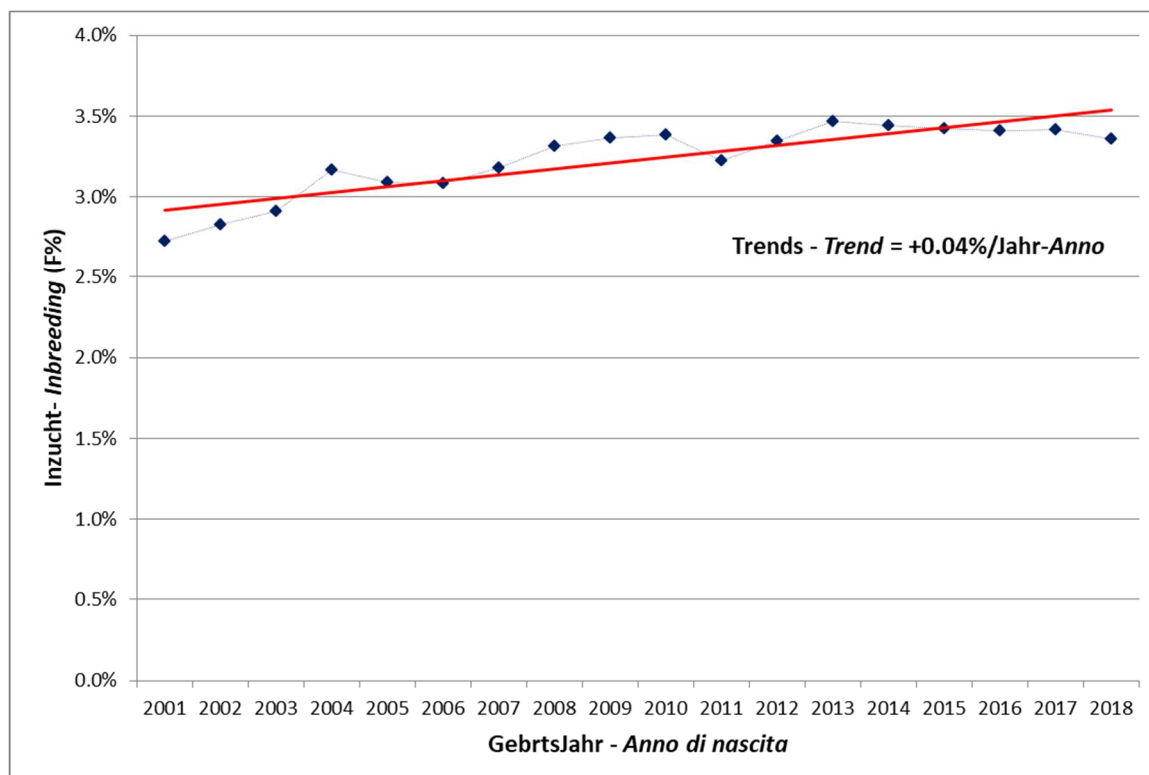


RISULTATI DEL MONITORAGGIO INBREEDING 2018 SULLA RAZZA GRIGIO ALPINA

Trend di inbreeding nella popolazione Grigio Alpina negli ultimi 36 anni (circa 6 generazioni)



Trend di inbreeding nella popolazione Grigio Alpina negli ultimi 18 anni (circa 3 generazioni)



Inbreeding medio dei soggetti maschi e femmine nati negli ultimi 3 anni nella popolazione Grigio Alpina

Anno Nascita	Maschi	Media Maschi	d.s. Maschi	Min Maschi	Max Maschi	Femmine	Media Femmine	d.s. Femmine	Min Femmine	Max Femmine
2016	32	3.5%	1.2%	1.9%	7.0%	2355	3.4%	1.4%	0.0%	16.6%
2017	79	3.4%	0.7%	1.6%	5.9%	2605	3.4%	1.4%	0.0%	18.0%
2018	80	3.2%	0.9%	0.2%	6.8%	2697	3.4%	1.5%	0.0%	27.6%
Totale	191	3.32%	0.91%	0.20%	7.00%	7657	3.40%	1.45%	0.00%	27.58%

Inbreeding medio generale e dei soggetti maschi e femmine nati negli ultimi 3 anni nella popolazione Grigio Alpina e suddiviso per fasce di valore di inbreeding

Fascia Inbreeding	Numerosità	Media F	Maschi	Media F Maschi	Femmine	Media F Femmine
0-6.25%	17282	3.14%	384	2.94%	16898	3.14%
6.25-12.5%	511	7.93%	6	7.82%	505	7.94%
12.5-18.75%	62	14.99%			62	14.99%
>25%	11	27.04%			11	27.04%
Totale	17866	3.33%	390	3.01%	17476	3.34%

Inbreeding medio e deviazione standard dei 31 soggetti in stazione di controllo nel 2018

Soggetti con Inbreeding calcolato	31
Inbreeding medio	3.05%
Deviazione standard Inbreeding	0.61%

Distribuzione decrescente (rispetto alla media – linea rossa) dell'inbreeding individuale nei 31 torelli controllati presso la stazione di controllo nel 2018

